

EL SUEÑO DE UNA NOCHE DE VERANO

DE WILLIAM SHAKESPEARE
DIRECCIÓN : ÓSCAR MIRANDA

REPARTO

EDDIE GÁLLEGO

ALICIA GÓMEZ

ABEL MOYANO

KENSIT PERIS

MARCOS DEL REINO

SELA ROMÁN

MARTA SANZ

CELIA TANARRO

Versión de ABEL MOYANO Y ÓSCAR MIRANDA

Coreografías y asesoría de movimiento

PALOMA SÁNCHEZ DE ANDRÉS

Asesora de voz BEGOÑA FRUTOS



ESCUELA DE
CREACIÓN
ESCÉNICA

EL SUEÑO DE UNA NOCHE DE VERANO DE WILLIAM SHAKESPEARE

FICHA TÉCNICA

Dirección: Óscar Miranda

Versión: Abel Moyano y Óscar Miranda

Duración: 1 hora y 20 min. sin descanso

Produce: Compañía de Creación Escénica

Coreografía y asesoría de movimiento:

Paloma Sánchez de Andrés

Asesora de voz: Begoña Frutos

Iluminación y espacio sonoro: Óscar Miranda

REPARTO:

▶ Eddie Gállego	Teseo / Oberón
▶ Alicia Gómez	Helena
▶ Abel Moyano	Lisandro
▶ Kensit Peris	Egea / Hada
▶ Marcos del Reino	Demetrio / Efebo
▶ Sela Román	Hipólita / Titania
▶ Marta Sanz	Robín
▶ Celia Tanarro	Hermia



SINÓPSIS

El sueño de una noche de verano es la historia de amor de cuatro jóvenes que se ve enredada como consecuencia de las disputas entre Oberón y Titania, reyes de las hadas y los duendes.





VERSIÓN Y DIRECCIÓN

Este Sueño de una noche de verano es un montaje que si bien interesará y divertirá a los más adultos hace un especial guiño a la juventud. A aquellos que se encuentran en el difícil paso hacia la madurez.

La versión que en esta ocasión hemos hecho del original de Shakespeare ahonda en uno de los asuntos que vertebraba la obra: el mundo de los prejuicios, autocensura y la educación opresiva. En el papel, hemos simplificado el argumento eliminando algunas de las tramas secundarias para fortalecer la comprensión de la trama principal y subrayar los temas principales en una obra que despliega en el original un festival de temas, tramas y personajes.

Enmarcados en el tema de la sexualidad y el amor juvenil y adolescente la versión y la dirección convierte este tema en metáfora de una actitud y una forma de actuar ante las complejidades de la vida. La honestidad, la traición, la amistad, la lealtad, la valentía, la personalidad o la seguridad en uno mismo son puestas en peligro a través de las decisiones. Decisiones que van fraguando en nuestros personajes el paso de la juventud a la madurez.

DIRECCIÓN

Óscar Miranda es el creador y fundador de la Compañía de Creación Escénica tras una extensa experiencia profesional. También funda la Escuela de Creación Escénica.

Entre los años 2011 y 2014 fue el Director de la Escuela Municipal de Arte Dramático de Madrid, EMAD, donde también fue profesor de interpretación desde 2007



Es Licenciado en Dirección de Escena por la R.E.S.A.D. (2003) y Diplomado en interpretación en la Escuela de Ángel Gutiérrez, con el que fue ayudante de dirección en el Teatro de Cámara en *El tío Vania* y *Pabellón N°6*.

Completa su formación como director de actores en la ECAM, y completa su formación como entrenador de actores en la escuela Actors Training Bali Tradition de Chicago (EEUU), dirigida por Edo Sie, en el Tyn-y-Parc Studio en Gales (UK) con Phillip Zarrilli con su formación Entrenamiento psicofísico del kalarippayattu y su aplicación teatral y con Klaus Seewald en Graz (Austria).

En 2011 funda y dirige la Compañía Workgroup Teatro estrenando hasta el 2014 *Gluglú dreams* y *Romeo y Julieta* estrenadas en la Sala Mirador y *De noche justo antes de los bosques* de Koltès estrenada en el Teatro del Arte.

Entre 2014 y 2015 con la Compañía de Creación Escénica ha dirigido los montajes *Amor de Don Perlimplín con Belisa en su jardín* estrenada en el OFF de La Latina y *Tres Hermanas* estrenada en El Umbral de Primavera.

En 2015 ha dirigido la lectura dramatizada *Misterios* para ASSITEJ estrenada en La Casa del Lector del Matadero. Dirigió y estrenó en la Cuarta Pared el texto *Mamut* ganador del festival Escena Exprés 2015. En 2016 presenta para la fundación SGAE en la Sala Berlanga *Los perros no van al cielo* su último trabajo como director, posteriormente programado también en el Festival Una mirada diferente en el CDN.

Dirigió *Mi agravio mudó mi ser*, de Laura Rubio Galletero, fue estrenado en el Festival de teatro clásico de los Teatros Luchana en el 2016.

Su último trabajo es *Puente desde Red Hook* adaptación de *Panorama desde el puente* con la compañía de creación escénica.

EDDIE GÁLLEGO

Actor multidisciplinar, combina sus estudios en Escuela de Creación Escénica trabajando en diferentes proyectos teatrales infantiles, en la Compañía de Creación Escénica con "Puente desde Red Hook", adaptación de "Panorama desde el Puente" de Arthur Miller, dirigida por Oscar Miranda. Ha participado en diferentes series de televisión y en numerosas campañas publicitarias. También cabe destacar su trabajo en la película "Agent Kelly", producción británica de Raya Films dirigida por James Smith, actualmente en fase de post-producción.



ALICIA GÓMEZ

Alicia Gómez es estudiante en Escuela de Creación Escénica desde el año 2015 .

Ha realizado diferentes obras de teatro en dicha escuela y ha participado como actriz en microteatros y en la performance "Ejercicio 1" dirigida por Triz Santa María en el teatro Lagrada.



ABEL MOYANO

Abel Moyano es un actor de 23 años procedente de Madrid, que ha pasado por el Instituto del Cine de Madrid (ICM) y la Escuela de Creación Escénica (ECE),

Empezó en "El espejo", en el Teatro del arte. También estuvo actuando en el microteatro "Sangre gorda", y en "Listo para entrar a vivir", ambas en El Esconditeatro. Como director estrenó "Niebla", una obra de texto propio, en el Festival Expreso.

Recientemente ha participado en el montaje de "El sueño de una noche de verano" en ECE, en la adaptación del texto y como actor.



KENSIT PERIS

Actriz de 23 años .Empezó sus estudios de interpretación con 18 años en "Escuela de Creación escénica" y continuó en "Estudio di Pace". En estos cinco años además de formarse en el ámbito teatral también he recibido cursos de interpretación ante la cámara con Indi Costa. *Ha trabajado en el montaje Tres hermanas* y en distintos montajes teatrales y empezando ahora en el mundo audiovisual habiendo trabajado por último en una serie para televisión española *El Continental*.



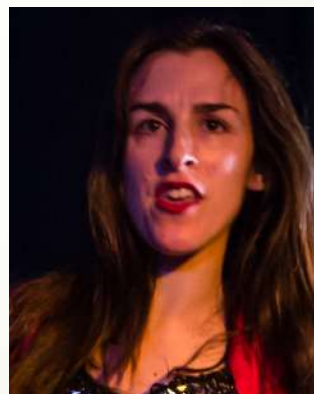
MARCOS DEL REINO

Actualmente cursando en Escuela Creación Escénica para la formación como actor dirigida por Óscar Miranda. Ha participado en obras de teatro como "La lotería" de Hugo Daniel Marcos, y "El juicio de Paris" interpretando al personaje principal de la obra. Con ello, ganó diversos concursos a nivel provincial en Jaén. Tiene experiencia en Tv y Cine participando en el cortometraje "No me dejes sola" dirigido por **Francisco Lerma** y un spot publicitario para la empresa **Serca**.



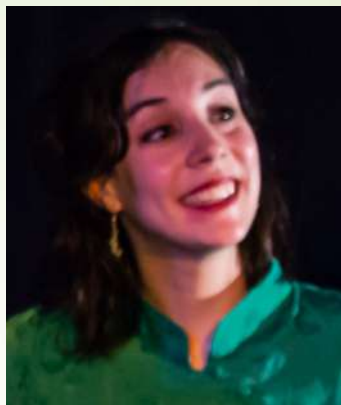
SELA ROMÁN

Comienza sus estudios en un curso intensivo interpretación integral en la Escuela de Canto Orfeo. Más adelante realiza un curso anual en la Escuela Acción-Escena. Continúa su formación como actriz en ECE (Escuela de Creación Escénica) de Óscar. Ha participado en distintos montajes como "Velma y Queen", una producción propia presentada al Festival Expreso y "Hablando se entiende la gente", en la sala El Esconditeatro. "Ejercicio 1" de Triz Santamaría y el micromusical "El papel es suyo" son sus más recientes trabajos. Se adentra en el medio audiovisual en cortos como "Comunicación no verbal" y "After luego" realizados por el IRTVE.



MARTA SANZ

Se forma como actriz en estudios superiores de Interpretación, cuerpo y voz en la Escuela Municipal de Arte Dramático (2010-2016). Estudia Interpretación en el Curso Regular de la Escuela de Creación Escénica. Cursa en diferentes Intensivos de preparación al casting, interpretación ante la cámara, etc. Hace prácticas como actriz en la ECAM. Trabaja como actriz y figuración especial en publicidad, series y programas de tv, y cine y en diferentes obras de microteatro en cartel en salas de Madrid, así como en obras largas en salas off. También tiene conocimientos de Esgrima Escénica, kalari, gimnasia rítmica, magia, y danza.



CELIA TANARRO

Empezó a estudiar en la EMAD de Madrid, desde entonces, ha pasado desde INART en México, pasando por ECE durante tres años en Madrid, hasta la RESAD, donde actualmente está estudiando. En estos lugares ha descubierto los mundos del teatro clásico, la Commedia dell'Arte, Chéjov, Stanislavski, la improvisación de Leyton, la danza contemporánea, el verso de Shakespeare.



NECESIDADES TÉCNICAS

Espacio escénico 6 m. por 4 m. mínimo.

Sonido: entrada minijack.

Iluminación: 8 PCS 1000W
4 Recortes de 1500 W
Mesa de 24 canales
4 Par 64

Dos camerinos.

6 Horas de montaje previo y 2 de desmontaje.

El teatro dispondrá de un técnico de luces y otro de sonido.

La compañía pondrá otro técnico.

Es un espectáculo que se adapta a cualquier espacio por lo que cualquiera de estas necesidades podría modificarse.





COMPAÑÍA DE CREACIÓN ESCÉNICA

Calle Vizconde de Matamala 22
28028 Madrid

Teléfono 910 869 646
666 017 600

E-mail produccion@ece-teatro.es

www.ece-teatro.es